

# LICENCE PRO. MÉTIERS DE LA GESTION ET DE LA COMPTABILITÉ : GESTION COMPTABLE ET FINANCIÈRE

Formation initiale ou par alternance en  
contrat de professionnalisation

Institut d'Administration des Entreprises - IAE Toulon

## OBJECTIFS

La Licence professionnelle permet l'accès à un diplôme reconnu au niveau européen à des étudiants ayant choisi des formations qui se terminent à Bac+2, BTS et DUT, tout en respectant la vocation d'accès direct à l'emploi de leur choix initial.

Ce diplôme permet une insertion à un niveau intermédiaire en entreprise, dans les associations et en cabinet libéral pour des postes à dominante administrative et comptable.



## INFOS GÉNÉRALES

- **Durée des études** : 1 an
- **Lieu** : Campus Porte d'Italie - Toulon
- Formation initiale, par alternance ou continue

## DÉBOUCHÉS PROFESSIONNELS

- |   |   |
|---|---|
| <ul style="list-style-type: none"> <li>▪ Collaborateur en cabinet,</li> <li>▪ Cadre administratif et financier,</li> <li>▪ Adjoint de direction,</li> <li>▪ Secrétaire général d'association,</li> <li>▪ Responsable comptabilité,</li> <li>▪ Comptable analytique,</li> <li>▪ Gestionnaire comptable,</li> <li>▪ Analyste de gestion,</li> <li>▪ Gestionnaire de comptes clients,</li> </ul> | <ul style="list-style-type: none"> <li>▪ Chargé d'études comptables, Adjoint au chef comptable,</li> <li>▪ Adjoint au Directeur administratif, financier et du contrôle de gestion,</li> <li>▪ Adjoint de direction PME, Adjoint au Responsable administratif,</li> <li>▪ Adjoint à l'Auditeur comptable et financier...</li> </ul> |
|---|---|

## INSCRIPTION

Renseignez-vous sur les **modalités de candidatures** dans la rubrique inscriptions du site : [www.univ-tln.fr](http://www.univ-tln.fr)

Si vous bénéficiez d'un dispositif de prise en charge au titre du code du travail et/ou un contrat de professionnalisation, ce diplôme vous est accessible en formation continue :

Tél. 04 94 14 26 19 ou par Email [ftlv@univ-tln.fr](mailto:ftlv@univ-tln.fr)

## CONDITIONS D'ACCÈS

Bac+2 français à orientation comptabilité gestion (les prérequis en comptabilité, fiscalité et droit sont incompatibles avec un diplôme étranger, même francophone) :

- BTS comptabilité gestion,
- DUT GEA,
- L2 Sciences économiques et gestion,
- DEUST banque et assurance.

**L'étudiant est recruté :**

- Examen du dossier
- Passage du test des IAE : score Message-IAE ([www.iae-message.fr](http://www.iae-message.fr))
- Entretien si le dossier est admissible pour la décision d'admission

## RESPONSABLE(S)

- **Jean GALANOS**, ([LCG@univ-tln.fr](mailto:LCG@univ-tln.fr)), Maître de conférences (HDR), spécialité Sciences de gestion et contrôle de gestion.

## CONTENU DES ENSEIGNEMENTS

### ► SEMESTRE 5 - ENSEIGNEMENTS THÉORIQUES

- **UE 1 Gestion des organisations**
  - Management des organisations
  - Anglais du management
- **UE 2 Environnement comptable 1**
  - Finance 1
  - Contrôle de gestion 1
  - Comptabilité approfondie 1
- **UE 3 Environnement juridique 1**
  - Droit social 1
  - Droit des sociétés 1
  - Droit fiscal 1
- **UE 4 Environnement comptable 2**
  - Audit
  - Contrôle de gestion 2
  - Comptabilité approfondie 2
- **UE 5 Environnement juridique 2**
  - Droit social 2

- Droit pénal des affaires 2
- Droit fiscal 2

### ► SEMESTRE 6 - ENSEIGNEMENTS PRATIQUES

- **UE 6 Stage en gestion des organisations**
  - Stage en entreprise 13 semaines
- **UE 7 Projets tuteurés en gestion des organisations**



## STAGE / INFORMATIONS COMPLÉMENTAIRES

### ► STAGE

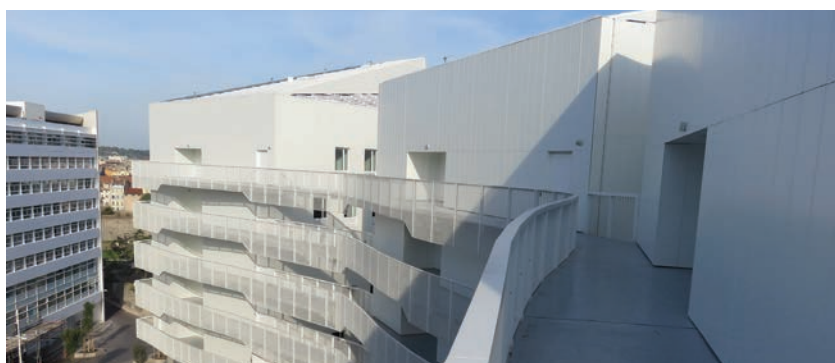
Stage d'une durée de 13 semaines.

### ► INSCRIPTIONS

**Attention ! Ne pas confondre inscription et candidature.**

L'inscription ne peut se faire que lorsque vous avez été déclaré admis à l'issue de la procédure de recrutement. Renseignez-vous sur les dates limites de candidature et d'inscription à Score-IAE-Message.

Vous devez faire acte de candidature même si vous n'avez pas les résultats de votre diplôme Bac+2. La procédure se fera sous réserve que vous l'ayez.



## CONTACTS

### ► INSTITUT D'ADMINISTRATION DES ENTREPRISES

Campus Porte d'Italie - Toulon •  
70 Avenue Roger Devoucoux  
83000 TOULON

**Secrétariat pédagogique** : Mme Sylvie Guerini

Tél. : 04 83 36 63 23 - Email. [LCG@univ-tln.fr](mailto:LCG@univ-tln.fr)

### ► SERVICE ACCOMPAGNEMENT EN ORIENTATION ET INSERTION

Direction des Études et de la Vie Étudiante (DEVE) • Bâtiment V' • Rez de chaussée  
Campus de La Garde • Avenue de l'Université  
• 83130 LA GARDE

Tél. 04 94 14 67 61

Email. [saoi@univ-tln.fr](mailto:saoi@univ-tln.fr)

L'UTLN sur les réseaux sociaux



Présentation complète de la formation sur le site [www.univ-tln.fr](http://www.univ-tln.fr) ou en scannant ce tag.

